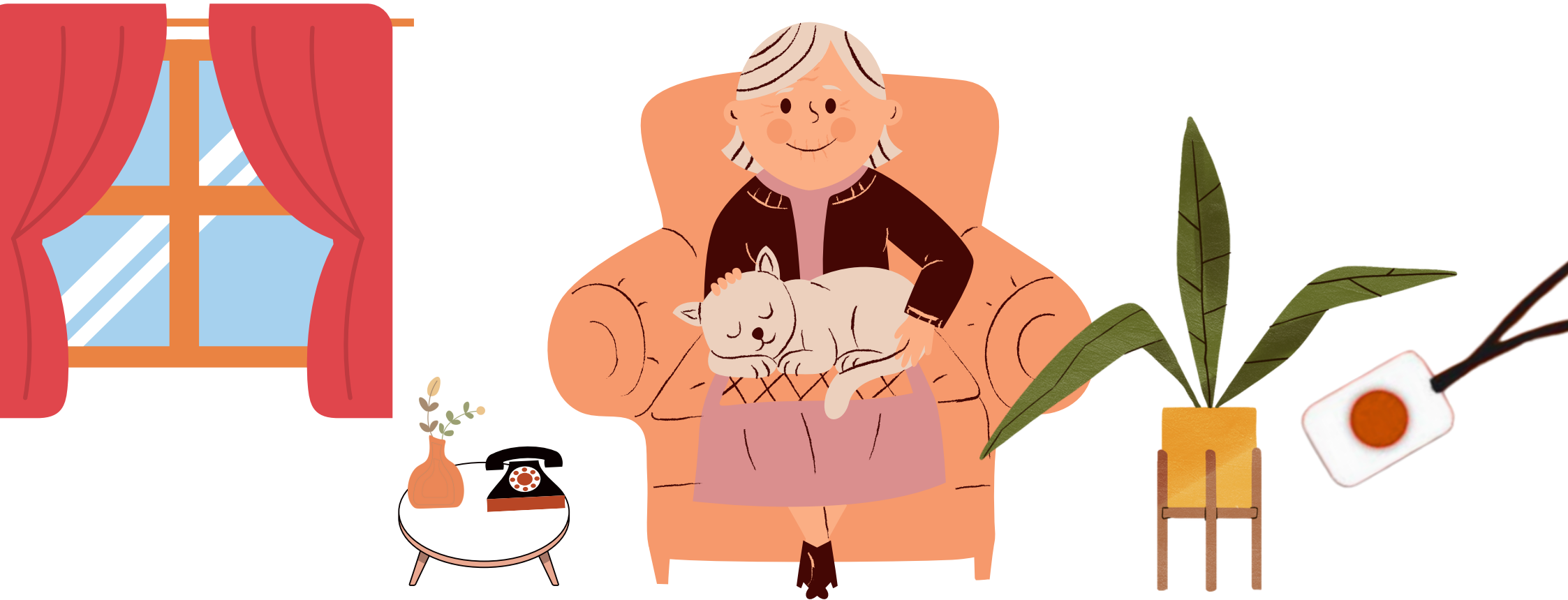




ASSOCIAZIONE PUBBLICA
ASSISTENZA CROCE BIANCA ODV FOLIGNO

TELESOCCORSO



TRANQUILLI E SICURI 24 ORE SU 24

Non lasciare soli i tuoi cari, contattaci

PER info 0742320032



***Che cos'è il
Telesoccorso?***





IL TELESOCOCCORSO È UN SERVIZIO di TELEASSISTENZA domiciliare che PERMETTE all'utente, tramite UN COMODO TELECOMANDINO portatile, di chiamare automaticamente UNA CENTRALE operativa attiva 24h su 24h 365 giorni all'anno.

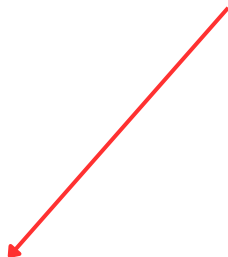
IL SERVIZIO COMPRENDE ANCHE:

- * DUE telefonate di CORTESIA settimanali all'utente
- * UNA prova MENSILE di apparato e telecomando





Da cosa è composto?



Apparato fisso allacciato
alla linea telefonica



TELECOMANDINO PORTATILE





Come si installa?

L'apparato DEVE ESSERE collegato con il proprio alimentatore alla PRESA di CORRENTE E, tramite il cavo della LINEA telefonica, al telefono di casa.

L'installazione quindi È molto SEMPLICE, basta attaccarlo alla CORRENTE E staccare dal telefono il cavo della linea PER INSERIRLO DIRETTAMENTE NELLO slot dedicato NELL'apparato.

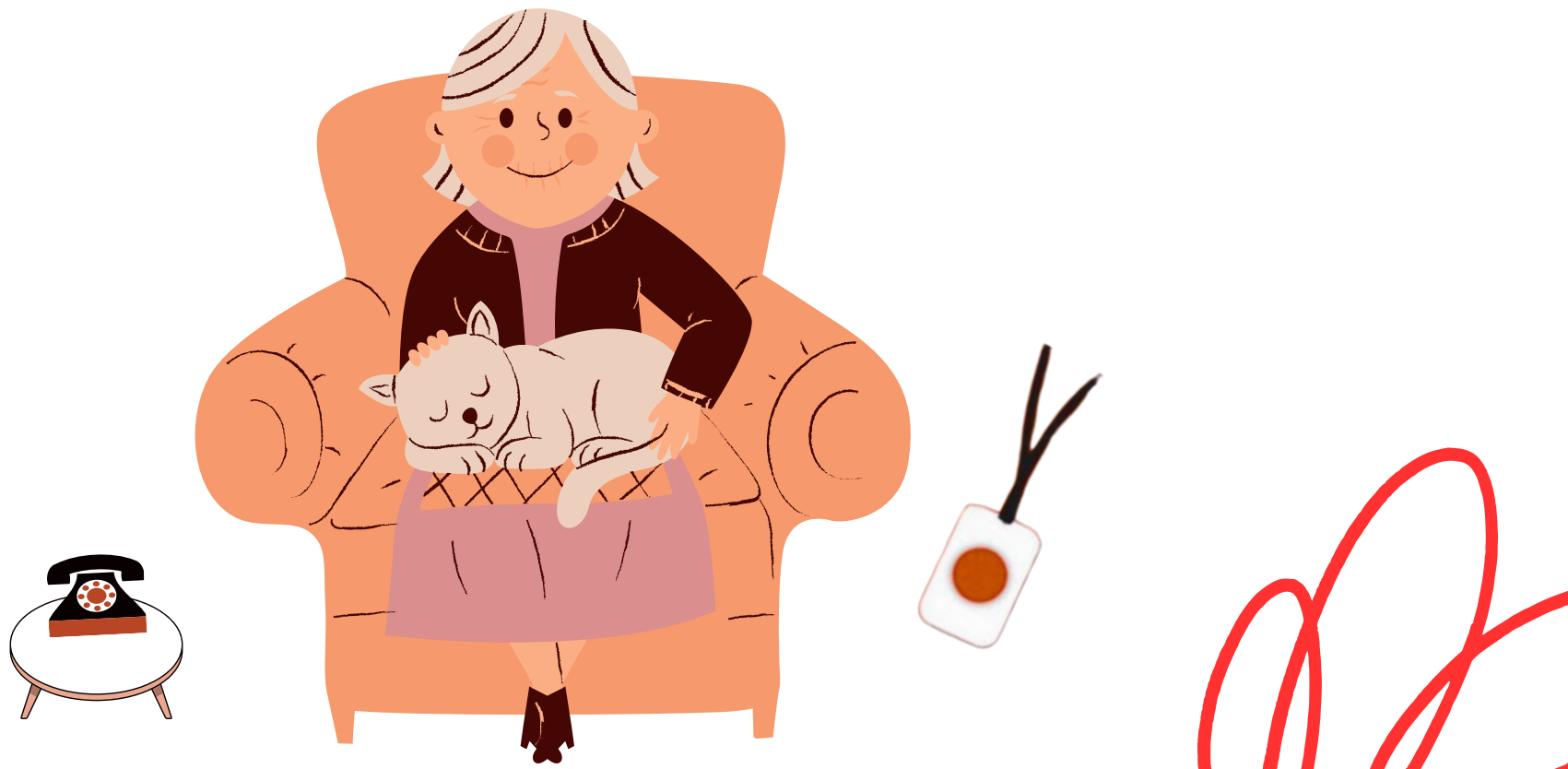
Quando l'apparato sarà CORRETTAMENTE installato si ACCENDERÀ la spia VERDE luminosa.





A chi è rivolto?

Il SERVIZIO di TELESOCOCCORSO NASCE IN Italia NELLA METÀ degli anni '80, COME UN SERVIZIO PENSATO PER LE PERSONE ANZIANE O disabili CHE VIVONO SOLE O CHE COMUNQUE SONO COSTRETTE a TRASCORRERE GRAN PARTE della GIORNATA da SOLE.





Fase allaccio di un nuovo utente

QUESTA È UNA FASE MOLTO IMPORTANTE IN QUANTO PERMETTE DI ACQUISIRE E REPERIRE PIÙ INFORMAZIONI POSSIBILI RELATIVE AL NUOVO UTENTE.

I dati che ci SERVIRANNO PER REGISTRARE CORRETTAMENTE la NUOVA scheda paziente SARANNO:

Dati anagrafici ; data di nascita indirizzo N.TELEFONICO

Patologie esistenti E terapie farmacologiche IN CORSO

MEDICO CURANTE CON RELATIVO N. TELEFONICO

ALMENO i contatti di TRE collaboratori, OVVERO LE PERSONE da CONTATTARE IN caso di NECESSITÀ; È IMPORTANTE segnalare quale tra questi È POSSESSORE della copia delle chiavi di casa del paziente.



Come inviare un allarme?

L'allARME puÒ ESSERE INVIATO dall'utente tramite il tasto ROSSO PRESENTE sull'apparato TELESOCORSO collegato al telefono, o tramite il taso ROSSO sul TELECOMANDINO portatile.

IN ENTRAMBI i casi il tasto ROSSO del dispositivo fisso INIZIERÀ a lampeggiare!





Cosa succede quando arriva un allarme?

Nella CENTRALE operativa inizia a squillare il TELEFONO dedicato agli allarmi E sulla SCHERMATA appare l'EVENTO da GESTIRE.



L' OPERATORE dovrà cliccare CON il MOUSE la VOCE “ gestisci allARME” attivando così la PROCEDURA.

Alzando la CORNETTA del telefono ENTRERÀ in automatico in vivavoce a casa dell'utente.



A questo punto POSSONO VERIFICARSI DUE COSE:

L'utente ha sbagliato ed ha sbattuto ERRONEAMENTE sul tasto ROSSO.

L'allarme VERRÀ archiviato con l'apposita dicitura “ ERRORE UTENTE”

L'utente ha volontariamente pigiato l'allarme.





Come gestire un allarme rosso?



MANTENENDO la calma l'operatore svolgerà le PROCEDURE in base alla NECESSITÀ del caso.

POSSONO VERIFICARSI TRE DIVERSE situazioni:



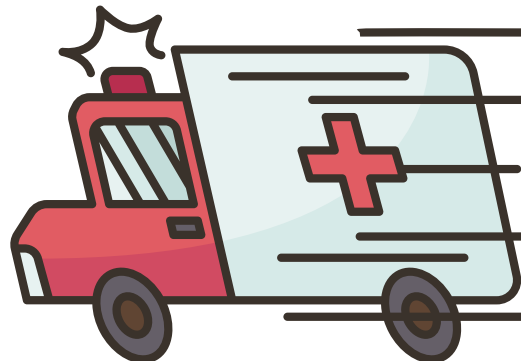


Il paziente riferisce patologie e sintomi di varie gravità come traumi, malori, ecc.

1

L'operatore tranquillizza il paziente e allerta immediatamente il 112 fornendogli tutte le informazioni in nostro possesso.

Successivamente l'operatore telefonerà ai collaboratori/familiari dell'utente per avvisarli di quanto successo.





Il paziente è caduto o ha un disturbo lieve per il quale NON necessita ambulanza.

L'operatore tranquillizza il paziente e contatta i collaboratori/familiari dell'utente per avvisarli di quanto successo.

2

Successivamente l'operatore chiederà al familiare di tenerci informati sull'evolversi della situazione e sulle condizioni del paziente.

OK



OK

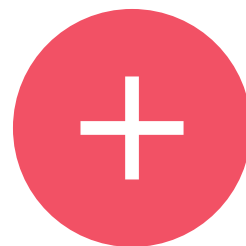
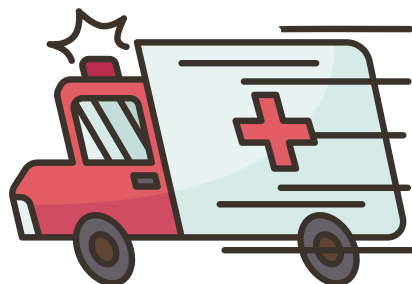


SE l'operatore NON RIESCE a SENTIRE nulla dal sistema vivavoce, E il paziente NON RISPONDE NEMMENO al NUMERO di CELLULARE, chiamerà il collaboratore più vicino all'utente affinché provveda a recarsi nell'abitazione per fare una verifica di cosa sia successo.

3

SE NON DOVESSERO RISPONDERE NEMMENO i collaboratori dell'utente entro cinque minuti, l'operatore allenterà la centrale del 112 e spiegherà l'accaduto.

Il 112 a sua volta manderà sul posto sia ambulanza che vigili del fuoco per aprire la porta dell'abitazione forzatamente.





Chiamate di cortesia

Al momento della sottoscrizione del contratto, all'utente verranno fatti scegliere i due giorni settimanali in cui vuole essere chiamato e la fascia oraria che preferisce.

Ogni utente riceve inoltre una telefonata nel giorno del suo compleanno!





Importanza e utilizzi

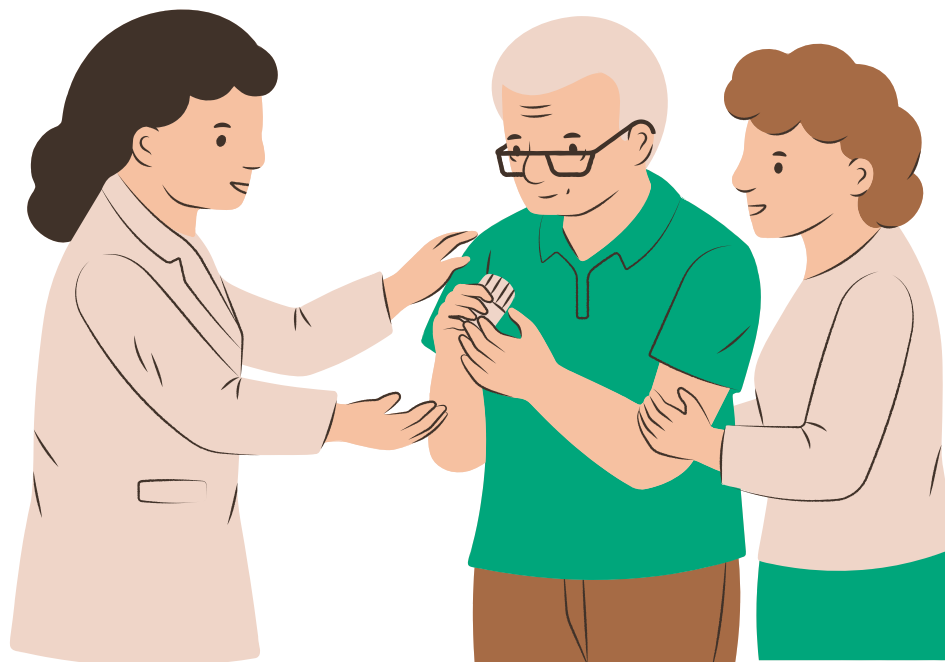
Il telesoccorso trova applicazione anche in altri settori oltre a quello privato domiciliare.

E' molto utile infatti anche nelle ditte, nelle aziende, nelle case famiglia e nelle residenze per anziani.

In generale è un servizio molto utile in tutte quelle attività lavorative che prevedono operatori in turno da soli, soprattutto nelle ore notturne.



Il telesoccorso è un compagno che combatte la solitudine per molti anziani



Oltre al discorso della sicurezza infatti, non dobbiamo trascurare l'importanza della compagnia e del non sentirsi soli.



Gli utenti aspettano felici le due chiamate settimanali che l'operatore di centrale svolge settimanalmente, questo infatti è un appuntamento atteso con gioia che permette di parlare e conoscersi da entrambe le parti.

Nascono infatti dei veri e propri legami affettivi tra utente e operatore.





DURANTE l'EMERGENZA Covid-19 sul MESSAGGERO USCÌ UN articolo sul telesoccorso in CROCE Bianca Foligno.



Un servizio di contatto, quindi, quello svolto dal telesoccorso che ha una funzione importante anche in questa fase di emergenza dove le persone devono rimanere a casa. A subire di più i cambi di abitudine, conseguenti la permanenza domiciliare e la possibilità di spostarsi solo per motivazioni ben specifiche, sono soprattutto gli anziani ed in particolare le persone sole. Cambi di abitudine improvvisi possono stravolgere le quotidiane abitudini creando anche potenziali momenti di sconforto in forza alle limitazioni. E qui entra in gioco il contatto umano, appunto come previsto con modalità a distanza, che vede il Telesoccorso dell'Associazione di Pubblica Assistenza Croce Bianca vantare una esperienza che ha mosso i primi passi all'indomani della crisi sismica del 1997. ”



https://www.ilmessaggero.it/umbria/foligno_coronavirus_telesoccorso_supporto_sociale_anziani-5126294.html?fbclid=IwAR34AFICFEeDhcSutbY0HDc7oQ5yyvsh41GCi0XMq9SwkVWV3YxvKKBZO23A&refresh_ce



GRAZIE al TELESOCORSO SONO STATI SVENATATI ANCHE FURTI E RAPINE VERSO GLI ANZIANI SOLI IN CASA.

Anziana a tu per tu con i ladri: salva con il telesoccorso

23 Gennaio 2016, 13:59



Francesco Bandini

Una strada di periferia appartata e silenziosa, un'anziana sola in casa, tre individui che entrano nell'appartamento e la aggrediscono, la donna che pur terrorizzata ha il coraggio di reagire e azionare il telesoccorso. I delinquenti che fuggono. Ancora una brutta storia di anziani vittime predestinate di delinquenti senza scrupoli: una storia che aveva tutti i presupposti per finire molto peggio di come invece, fortunatamente, si è conclusa, grazie al provvidenziale pulsante di un combinatore telefonico, che la donna è riuscita a premere, facendo così scattare i soccorsi e mettendo in fuga i rapinatori.

Teatro di questa scena allucinante, un appartamento al pian terreno di un condominio in via Battaglia di Fornovo, una strada senza uscita all'inizio di via Cremonese, alla Crocetta. Erano circa le 18.30 di sabato e la donna, un'anziana di 86 anni, era in soggiorno davanti alla televisione, quando ha sentito rumori sospetti provenire dalla camera da letto. Ma prima ancora che potesse andare a verificare di persona di cosa si trattasse, ha visto sbucare dalla porta tre giovani. Si trattava dei ladri che, poco prima, erano entrati in camera attraverso una finestra (forse lasciata aperta, visto che non sono stati trovati segni di effrazione). Li i malviventi avevano frugato ovunque, ma senza trovare nulla di loro interesse. Però avevano notato la presenza di una cassaforte a muro, ovviamente chiusa. E così, per farcela aprire, hanno pensato bene di rivolgersi direttamente all'anziana padrona di casa, che stava guardando la tv nella stanza accanto.

Quando la donna se li è trovati di fronte, ha iniziato a gridare, spaventata a morte, ma quelli per tutta risposta le hanno ordinato - parlando con un marcato accento dell'est europeo - di rivelare la combinazione della cassaforte. Di fronte alle sue resistenze, l'hanno afferrata per un braccio e, strattolandola, l'hanno obbligata a seguirli in camera: una volta nella stanza, l'hanno fatta mettere in ginocchio sul letto, continuando a ordinarle di dire loro la combinazione. Ma lei, sebbene terrorizzata, ha continuato a rifiutarsi, cercando invece di chiedere aiuto. E mentre

CRONACA DI PARMA

SPORT

Le campionesse del Pole & Aerial World Cup 2023 in Municipio

L'ORO BILIS-

Difesa dell'acqua: Parma e l'Australia fanno squadra

12 TG PRIMA

Caro alloggi, il rettore Martelli: "La soluzione è lo studentato diffuso" - guarda il servizio del Tg

Edizione del giorno

Mercoledì 10 Gennaio



Leggi il giornale

Non sei abbonato? Abbonati

raggiri Basta un click e risponde il 112

L'utilizzo del dispositivo nato solo per le situazioni di emergenza

OLIVIERO MAGGI

12 Novembre 2021 alle 02:33 | 1 minuto di lettura



Il progetto

Un dispositivo di telesoccorso «salvavita» a distanza per aiutare gli anziani in situazioni di emergenza, sia di salute sia per la presenza in casa di truffatori. L'idea innovativa è stata messa in atto dall'amministrazione comunale di Mezzanino, che ha acquistato 50 dispositivi di telesoccorso, per una spesa di circa 6.000 euro: gli apparecchi sono stati destinati ad altrettanti over 65 soli e soggetti fragili residenti in paese.

Il dispositivo consente l'invio di chiamate e notifiche di emergenza verso cinque numeri di telefono di familiari, amici o delle forze dell'ordine contemporaneamente, solo con la pressione per alcuni secondi del tasto "Sos", la rilevazione della posizione tramite il Gps integrato, la funzione di vivavoce in caso di allarme e di risposta alle chiamate. Tutto ciò permetterà di attivare immediatamente le forme di soccorso o di assistenza e assicurare un primo intervento sia nel caso di un malore, di una caduta improvvisa, ma anche per segnalare una presenza sospetta in casa o nelle vicinanze, come un potenziale ladro o un truffatore.

Il costo del servizio è gratuito per i cittadini, ad eccezione della spesa per l'acquisto della scheda sim per far funzionare l'apparecchio e della sostituzione della batteria.



Vigevano, allarme malamovida: i baristi chiedono aiuto alla prefetta

LEGGI ANCHE



Malamovida, dopo l'ultima rissa i baristi chiedono aiuto alla prefetta

I ladri attivano il telesoccorso e il colpo fallisce

La proprietaria anziana era ricoverata e i soccorritori arrivati sul posto mandano a monte il p



SOCORSO SANITARIO, EMERGENZA, 118 MACERATA AMBULANZA

Olgiate Comasco, 7 gennaio 2015 - Sono andati a rubare in una casa disabitata. L'anziana proprietaria che viveva lì infatti è ricoverata in una struttura. **Peccato che mentre mettevano sotto sopra i locali hanno finito per azionare il servizio di telesoccorso. In pochi attimi l'abitazione è stata raggiunta da un'ambulanza e dai Vigili del fuoco che non hanno potuto far altro che chiamare i carabinieri.** Nell'appartamento da tempo non vive nessuno. La nonnina che vi abitava non sta bene ed è ricoverata in una struttura per anziani. I ladri,

CRONACA SANTA MARIA DEL ROVERE / VICOLO CAL DI BREDA

Si fingono amiche della figlia ma sono due ladre, 90enne aggredita in casa

Beatrice Slongo, residente nel quartiere di Santa Maria del Rovere a Treviso, si è ritrovata in casa due nomadi pronte a derubarla. Si è salvata grazie al telesoccorso al collo





Come sottoscrivere l'abbonamento

PER abbonarsi al TELESOCORSO OCCORRE telefonare all' ASSOCIAZIONE Pubblica Assistenza CROCE Bianca Foligno allo 0742320032 E lasciare il proprio NOMINATIVO E RECAPITO telefonico al CENTRALINISTA IN TURNO, OPPURE RECARSÌ PRESSO la NOSTRA SEDE.

Il costo di attivazione È di 50€ una tantum, poi 20€ al MESE.

Il costo PER Ditte, CASE riposo ECC INVECE sarà da valutare in base al NUMERO di apparati richiesti.